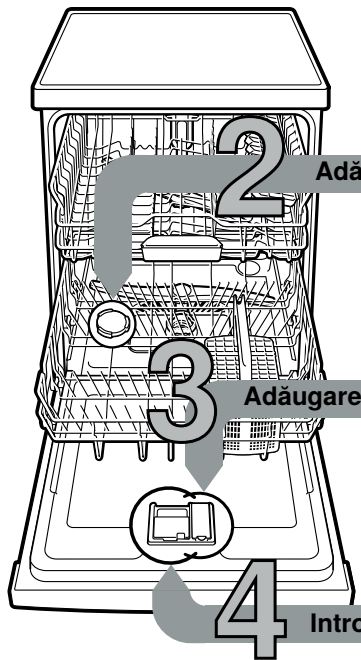




Scurt și ușor de utilizat: tot ce are nevoie mașina de spălat vase...
Înainte de prima utilizare citiți totuși instrucțiunile de instalare și de utilizare!

1



Adăugați sare specială

Reglarea instalației de dedurizare *

Aflăm valoarea durtății la întreprinderea de apă și o notăm ...

* numai înainte de prima spălare sau când durtatea apei s-a modificat

Valoarea durtății apei °dH	Domeniul de durtitate	mmol/l	Valoare de setare
0 - 6	moale	0 -1,1	0:00
7 - 8	moale	1,2-1,4	0:01
9 -10	medie	1,5-1,8	0:02
11-12	medie	1,9-2,1	0:03
13-16	medie	2,2-2,9	0:04
17-21	dură	3,0-3,7	0:05
22-30	dură	3,8-5,4	0:06
31-50	dură	5,5-8,9	0:07

Rezolvat rapid ...

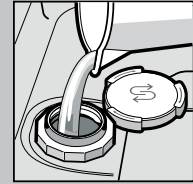
și setați astfel

- Conectați întrerupătorul PORNIT/OPRIT.
- Apăsăți tasta **Setup 3 sec.** 3 secunde.
- Pe display se afișează **Hxx** și **Set**
- Se apasă tasta Start de atâtea ori, până când este reglat gradul corespunzător de durtitate a apei.
- Pentru a salva setările apăsați tasta < timp de 3 secunde.

Dizolvă calcarul (nu este necesar la valoarea reglată 0!) ...



Deșurubați capacul.



Recipientul de sare se umple cu apă numai înainte de prima spălare.



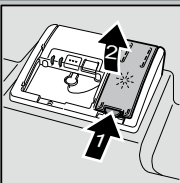
Se umple cu sare specială (să nu umpleți niciodată cu detergent!).



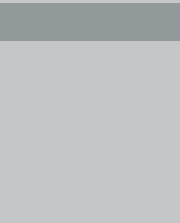
Închideți capacul. Spălați imediat.

Adăugarea soluției de clătire

Curățenie desăvârșită ...



Apăsăți pe marcajul 1, ridicați capacul 2.



Pentru rezultate optime de uscare

Umpleți cu limpezitor.



Închideți capacul. CLIC!

Introduceți detergentul

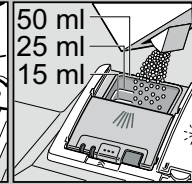
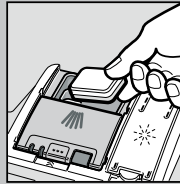
Murdărie multă, mai multă substanță de curățat ...



Eventual se deschide capacul (se apasă tasta).



Atenție, produsele combinate nu sunt indicate pentru toate programele. Se va ține seama de indicațiile producătorului.



Puneți substanța de curățat numai în caseta uscată.



Împinge capacul, apăsați-l. PLOP!

5 Porniți aparatul

6 Selectați programul

Rapid, economic sau intensiv ...



7 Porniți programul A pornit...

8 Opriți aparatul Totul este clar...

Lista programelor

În această listă este reprezentat numărul maxim de programe. Programele corespunzătoare și disponerea acestora sunt prezentate pe panoul de comandă. Datele programului sunt valori măsurate în laborator conform standardului european EN 60436. Valorile de consum depind de programul selectat și de funcțiile suplimentare. Dacă adăugarea substanței de clătire este dezactivată sau dacă lipsește substanța de clătire, timpul de derulare a programului se modifică.

* jumătate de încărcătură normală
** Program, care este indicat pentru noapte: timp de derulare mai mare, în schimb foarte încet.

	Intensiv 70°	Auto 45° / 65°	Eco 50°	Mod silențios** 50°	Express 65°	Express 60°	Express 45°	Sticlă 40°	Favourite	Curățare mașină
Durata în ore : minute	2:05 - 2:15	1:40 - 2:45	4:35	4:00	1:00	1:29	0:29 *	1:33 - 1:38	0:15	2:10 - 2:15
Consum de curent în kWh	1,300 - 1,400	0,900 - 1,500	0,836	1,050	1,300	1,300	0,800	0,800 - 0,850	0,050	1,130 - 1,350
Consum de apă în litri	11,5 - 14	7 - 15,5	9,5	11	10,5	12	10,5	12 - 14	4	13 - 15,2

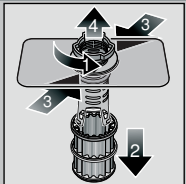
Descrierea funcțiilor suplimentare posibile se găsește în instrucțiunile de utilizare.

Întreținere și îngrijire

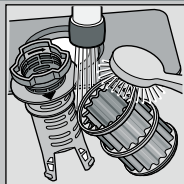
Pentru rezultate perfecte ale spălării ...

Curățarea pompei de evacuare

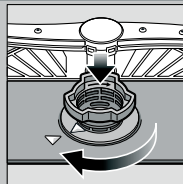
Sitele
...trebuie controlate,
eventual curățate



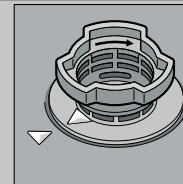
Rotiți
cilindrul sitei,
scoateți sistemul
de site ...



spălați sub apă
curentă ...



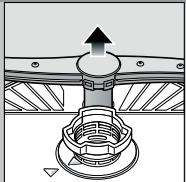
montați din nou ...



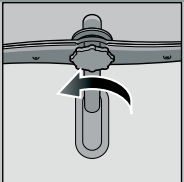
Înșurubați
sistemul de site
**FIȚI ATENT
LA MARCAJ!**

- Se trage ștecherul de rețea
- Îndepărtați sitele și scoateți apa
- Ridicați capacul (A)
- Verificați zona roții cu aripi, să nu aibă corpuri străine
- Fixați capacul până se aude un semnal acustic (B)
- Se montează sita

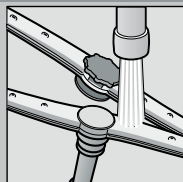
Brațele de stropire
...îndepărtați
astupările/depuneri



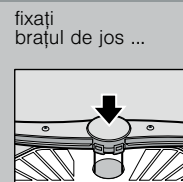
trageți brațul
de jos în sus ...



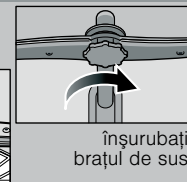
deșurubați brațul
de sus ...



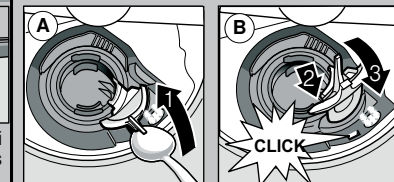
curățați
duzele de stropire
sub apă curentă
(eventual
cu scobitori) ...



fixați
brațul de jos ...



înșurubați
brațul de sus



Remediați singuri micile erori ...

...deoarece ajutorul prin propriile mijloace este rentabil!

Instrucțiuni suplimentare se găsesc în manualul de utilizare

Defecțiuni	Cauze posibile	Soluție
Se aprind indicatoarele E32 -00 și	Armătura de alimentare este blocată sau colmatată 	<ul style="list-style-type: none"> ▶ Deschideți armătura de alimentare. ▶ 1. Deșurubați racordul la apă. ▶ 2. Curățați sita din racordul la apă. ▶ 3. Când alimentarea cu apă este deschisă, debitul trebuie să fie min. 10 l/min. ▶ În cazul unui debit mai redus, dispuneți schimbarea armăturii de alimentare. ▶ Poziționați furtunul de alimentare fără îndoitori.
Indicatorul E92 -40	Sita este murdară sau astupată	▶ Curățați sitele (vezi mai sus).
Se aprind indicatoarele E61 -03 și	Furtunul de scurgere este înfundat sau îndoit Capacul pompei de evacuare nu este montat	<ul style="list-style-type: none"> ▶ Așezați furtunul de scurgere fără îndoitori. ▶ Montați capacul (vezi mai sus).
Se aprind indicatoarele E61 -02 și	Pompa de evacuare este blocată	▶ Curățați pompa de evacuare (vezi mai sus).
Se aprinde indicatorul altor deficiențe Exx -xx	Defecțiune tehnică a aparatului	<ul style="list-style-type: none"> ▶ Apelați la Serviciul Clienți (menționați indicatorul deficienței). ▶ Deconectați aparatul. ▶ Închideți robinetul de apă.
Apă rămasă în aparat	Programul nu s-a terminat încă	▶ Închideți și porniți aparatul, respectiv întrerupeți programul (vezi Întreruperea programului).
Rugină pe tacâmuri	Tacâmurile nu sunt inoxidabile Lamele dure ale cuțitelor sunt mai predispuse la ruginire Rugină din surse externe	<ul style="list-style-type: none"> ▶ Folosiți tacâmuri adecvate pentru spălarea în mașina de spălat vase. ▶ Nu spălați niciodată piese ruginite în aparat.

Defecțiuni	Cauze posibile	Soluție
Vasele nu sunt curate Nisip sau resturică aspect de griș rămase pe vase 	<ul style="list-style-type: none"> ▶ Vasele sunt lipite unele de altele, respectiv sunt așezate unele peste altele ▶ Prea puțin detergent ▶ Ați selectat un program inadecvat ▶ Duzele brațelor de pulverizare sunt înfundate ▶ Sitele sunt murdare, nu sunt fixate ferm ▶ Brațele de pulverizare sunt blocate 	<ul style="list-style-type: none"> ▶ Despărțiți piesele de veselă, evitați apropierea lor. ▶ Respectați datele producătorului (detergentului). ▶ Selectați un program mai puternic. ▶ Curățați brațele de pulverizare (vezi mai sus). ▶ Curățați sitele (vezi mai sus). ▶ Așezați vasele astfel încât brațele de pulverizare să se poată roti liber.
Pete și dungii	S-a dozat prea multă soluție de clătire / prea puțină	<ul style="list-style-type: none"> ▶ În cazul dungilor: se dozează mai puțin. ▶ În cazul petelor de apă sau de calcar: măriți doza.
Vasele nu sunt uscate	Soluție de clătire Detergentul combinat utilizat are capacitate de uscare scăzută. Setarea aparatului	<ul style="list-style-type: none"> ▶ Măriți doza. ▶ Schimbați produsul. ▶ Folosiți soluție de clătire.
Depuneri lăptoase pe vase (care se pot îndepărta)	Dedurizarea apei setată eronat; Lipsește sărurile speciale	<ul style="list-style-type: none"> ▶ Activarea uscării intensive (în funcție de model) ▶ Reglați corect instalația de dedurizare. ▶ Completați cu săruri speciale.
Depuneri lăptoase, pahare cu aspect tulbure / pătat (care nu se pot îndepărta)	Paharele nu sunt adecvate pentru spălarea în mașina de spălat vase.	<ul style="list-style-type: none"> ▶ Utilizați pahare adecvate pentru spălarea în mașina de spălat vase. ▶ Utilizați un detergent protector pentru sticlă.
Material plastic / piese de veselă cu culoarea modificată	Prea puțin detergent Modificări de culoare din cauza coloranților alimentari (sos de roșii)	<ul style="list-style-type: none"> ▶ Respectați datele producătorului (detergentului). ▶ Colorările nu constituie o problemă; ele se atenuază la următoarele spălări.

Anularea programului ...

Se apasă în timpul programului -tasta (Reset) cca. 4 sec.



Toate indicatoarele luminează,
apoi apare pe display "0:01"
După finalizarea programului apare "0:00"

Așezați vasele corect ...

Vasele rezistente la spălătul cu mașina (fără resturi de cenușă, ceară, unsoare, vopsea, etichete lipite; resturile mari de marmeladă, de produse lactate și preparate culinare se îndepărtează grosier) se aranjează conform instrucțiunilor de utilizare și se verifică dacă brațele de pulverizare se pot roti liber